



1. IDENTIFICACIÓ

DENOMINACIÓ	Pàrquing de l'Hotel Formentor	CODI	JA-3
TIPOLOGIA	Habitació - Taca ceràmica		
ÚS ACTUAL	Parcialment ocupat per un aparcament		
AUTORIA			
ESTIL O CORRENT			

2. LOCALITZACIÓ

NUCLI O PARATGE	Formentor		
ADREÇA / ACCÉS	Nucli urbà de Formentor / Carretera al cap de Formentor, Ma-2210		
COORDENADES UTM-ETRS89	X: 512134	Y: 4419870	Z: 20
REFERÈNCIA CADASTRAL	2399907EE1129N0001WI		
ENTORN / CLASSE DE SÒL	Zona de pinar al principi d'un coster situat al nord del vial d'accés a l'hotel Formentor, al costat d'una sèrie d'edificis auxiliars i de l'aparcament dels treballadors. Sòl urbà		

3. DESCRIPCIÓ

<p>Zona arqueològica formada per les restes d'una possible construcció emmascarada per un turó. Només es poden observar tres pedres i restes de ceràmica romana en superfície. La zona catalogada ocupa una extensió de 3.849 m². La seva funcionalitat és indeterminada.</p>	
CRONOLOGIA	<p>Romà</p> <p>Criteri de datació: Ceràmica.</p>
BIBLIOGRAFIA	<p>Govern de les Illes Balears. Conselleria de Cultura, Educació i Esports (1990): Carta Arqueològica.</p>

4. ESTAT DE CONSERVACIÓ

ESTAT DE CONSERVACIÓ	<p>Dolent. La classificació del monument és pendent de la realització d'excavacions arqueològiques (V).</p> <p>Defectes de conservació: Estructures</p> <p>Causes de deteriorament: Obres privades / Reutilitzacions / Erosió</p>
INTERVENCIÓ	<p>La construcció de l'aparcament ha fet desaparèixer la major part del jaciment.</p>

5. PROTECCIÓ DE L'ELEMENT

GRAU DE PROTECCIÓ	A1		
USOS PERMESOS	Els corresponents a la zona en la qual s'ubica segons les Normes Urbanístiques		
ELEMENTS A PRESERVAR	El conjunt del jaciment		
INTERVENCIÓ PREFERENTS I ADMISSIBLES	<p>IP:</p> <p>IA: Restauració, conservació, consolidació</p>		
PROTECCIÓ ESPECÍFICA		DECLARACIÓ	



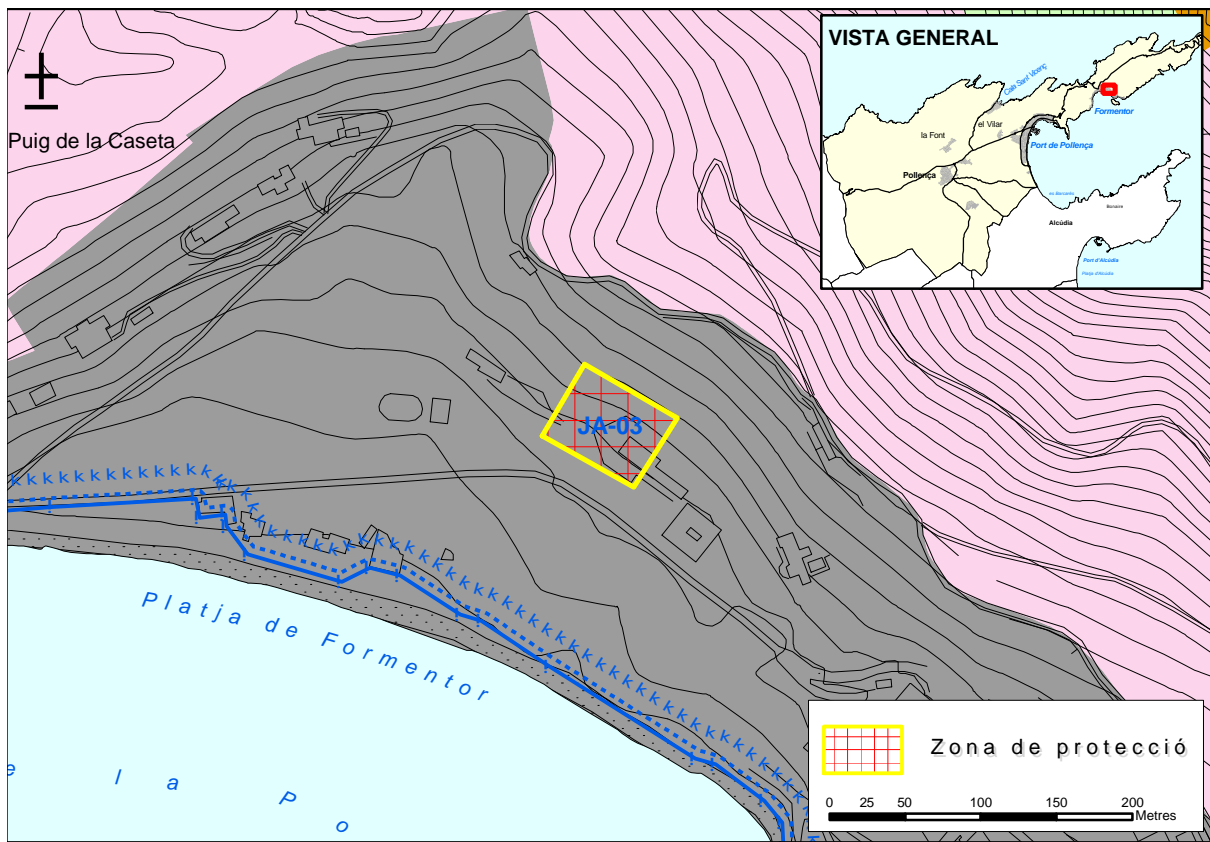
DENOMINACIÓ	Pàrquing de l'Hotel Formentor	CODI	JA-3
--------------------	--------------------------------------	-------------	-------------

6. DEFINICIÓ DE LA ZONA DE PROTECCIÓ

Es determina com a zona de protecció la delimitada en la documentació gràfica adjunta i definida per les següents coordenades UTM-ETRS89:

- 1 X: 512089 Y: 4419863
- 2 X: 512117 Y: 4419911
- 3 X: 512179 Y: 4419875
- 4 X: 512150 Y: 4419829

JA-3 LOCALITZACIÓ CARTOGRÀFICA I FOTOGRAFIA





JA-3 LOCALITZACIÓ CARTOGRÀFICA I FOTOGRAFIA

